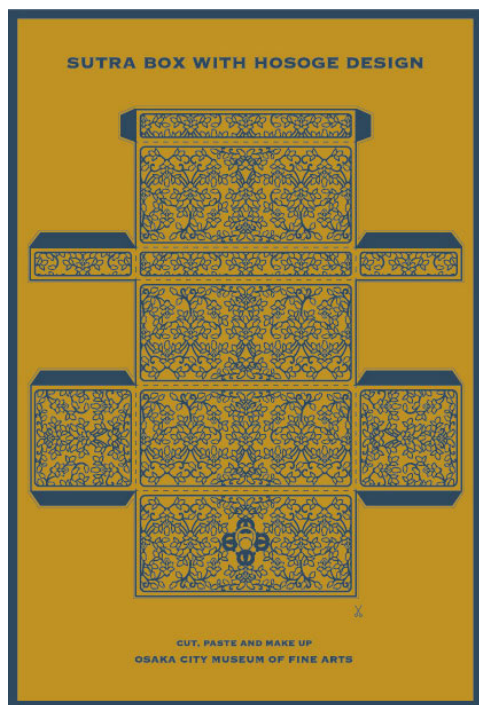


# OSAKA MUSEUMS COLLECTION

## No.3

大阪市立美術館  
銀鍍金透彫 宝相華文経箱



## 作り方

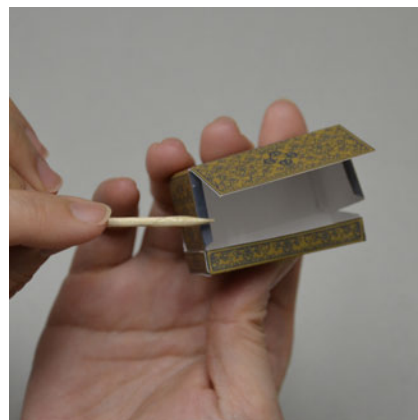
——— 切り取り線  
- - - 山折り線



①外形を切りぬく。



②山折り線にあわせて折る。



③のりしろで貼り付ける。



④できあがり。カードの英語部分は題せんにもなります。



ぎん と きん すかしほり ほう そう げ もん きょう ばこ

### 銀鍍金透彫 宝相華文経箱

### SUTRA BOX WITH HOSOGI DESIGN

南北朝時代 (14世紀)

大阪市立美術館蔵 田万コレクション

銀の透かし彫りで植物文様をあらわし、金メッキを施した華麗な箱です。

植物文は宝相華と呼ばれる空想上のもので、この上に密教法具をかたどった文様をあしらいます。箱の内側には錦などが内張りされていた可能性があり、当初は繊細な透かし彫りと相まって一層優美な姿を見せていたと想像されます。

箱の中身は定かではありませんが、経典などを納めていたものでしょう。南北朝時代 (14世紀) の制作と考えられる当代金工の逸品です。

<http://www.osaka-artmuseum.jp/>