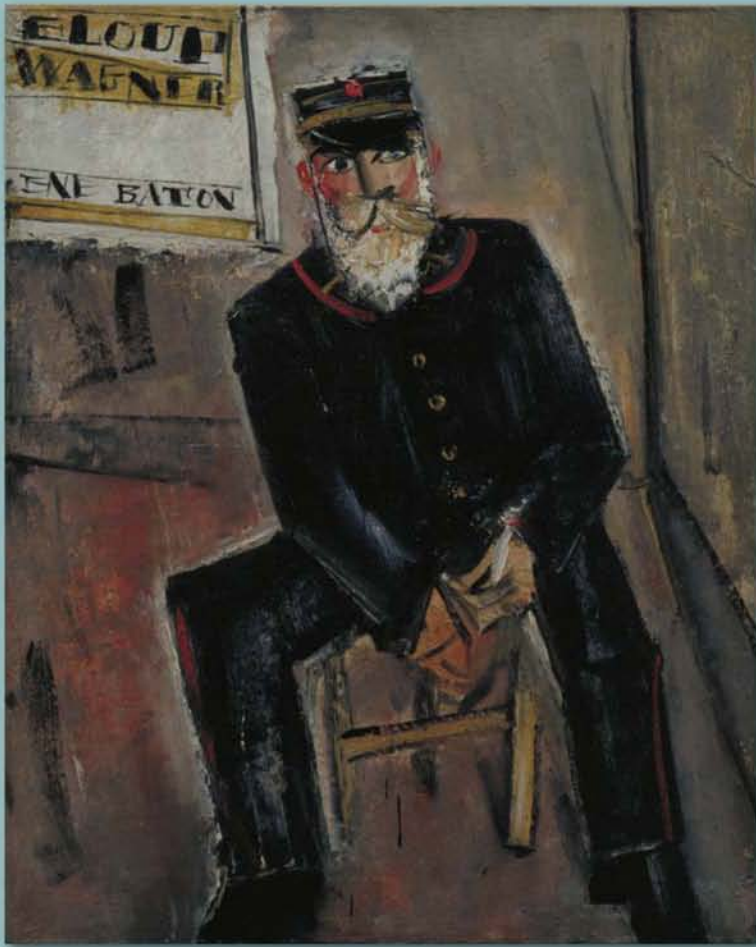


# モダンアートと 語り合う 感動の場へ。



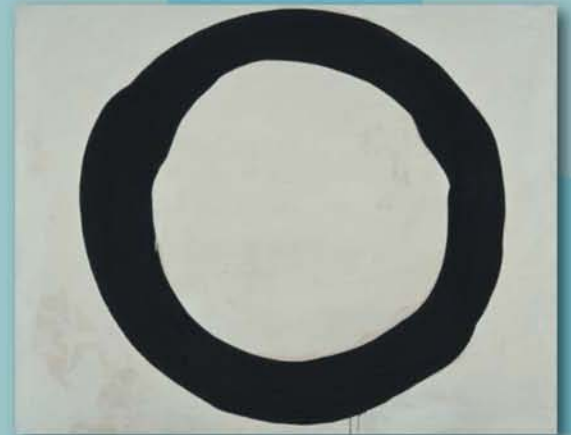
▲佐伯祐三 郵便配達夫 1928年（常設展示はしていません）



▲アメデオ・モディリアーニ 髪をほどいた横たわる裸婦 1917年（常設展示はしていません）



▲島成園 祭りのよそおい 1913年（常設展示はしていません）



▲吉原治良 作品 1965年（常設展示はしていません）



## 大阪市立近代美術館（仮称）心斎橋展示室

Osaka City Museum of Modern Art, Shinsaibashi Temporary Exhibition Space

**8ON**  
The Osaka Museums' Network

大阪の文化ゾーンとなる中之島に整備が計画されている大阪市立近代美術館。新しい都市文化を大阪・中之島から提案する“新たな挑戦”という前提に立ち、街や地域と連携する機能を持つとともに、市民や子どもたちの創造性を育み、市民・NPOが集いともに活動する空間（パッサージュ）をめざしている。すでに佐伯祐三や国内外の近・現代美術の名作など4400点を超えるコレクションを保有。心斎橋展示室ではこれらを順次公開するとともに、斬新な視点で独自の展覧会やイベントを開催している。

### 〔展覧会開催期間のみ開館〕

住所 〒542-0081 大阪市中央区南船場3-4-26 出光ナガホリビル13階(旧出光美術館大阪)

電話 06-6615-0654 06-6241-5173(展覧会開催中の土日祝)

ファックス 06-6615-0699

開館時間 11時～19時(入館は18時30分まで)

休館日 水曜日、年末年始

観覧料 大人500円、高・大生300円、中学生以下無料

アクセス 地下鉄「心斎橋」「長堀橋」クリスタ長堀北7番または北5番出口すぐ

URL <http://www.city.osaka.lg.jp/yutoritomidori/page/0000009428.html>

※開館日・臨時休館日・料金・作品展示期間など、詳しくは施設へご確認ください。



# 古代から近現代までの 大阪をリアルに体験。



▲古代フロア難波宮の時代



▲近現代フロア大正・昭和の時代



▲文楽人形 娘(お染)



▲藪明山作 上絵金彩富士・藤・孔雀園大花瓶



## 大阪歴史博物館 Osaka Museum of History

**8ON**  
The Osaka Museums' Network

都市大阪の歴史や文化を実物や模型などで紹介。古代フロアでは地上57mから眺める難波宮跡を背景に、朱塗りの円柱が立ち並び官人たちが整列した大極殿を再現。中近世フロアでは1/20で再現した江戸時代の町並みなどを、ぐるっと浪花まちめぐり。近現代フロアでは大正・昭和初期の心齋橋筋、道頓堀などをリアルに再現。その時代に迷い込んでしまったような不思議な気分になれる。ボランティアによる文楽人形体験や明治時代の双六遊びといったハンズオン、こどもスタンプラリーなどのメニューも充実。地下に保存された古代遺跡の見学ツアーも楽しい。

住所 〒540-0008 大阪市中央区大手前4-1-32

電話 06-6946-5728

ファックス 06-6946-2662

開館時間 9:30～17:00 金曜日は9:30～20:00(入館は閉館の30分前まで)

休館日 火曜日(休日の場合はその翌日)、年末年始

観覧料 大人600円、高・大生400円、中学生以下無料 ※特別展は別料金

アクセス 地下鉄「谷町四丁目」9号出口前

URL <http://www.mus-his.city.osaka.jp>

※開館日・臨時休館日・料金・作品展示期間など、詳しくは施設へご確認ください。



# 恐竜から昆虫まで、 自然の進化を体感。



▲トリケラトプス頭骨



▲ナウマンゾウとオオツノジカの復元像(ナウマンホール)



▲ナガスクジラ全身骨格標本(ナガスケ)



▲世界のチョウ・カブトムシ



## 大阪市立自然史博物館 Osaka Museum of Natural History

**8ON**  
The Osaka Museums' Network

「身近な自然」「地球と生命の歴史」「生命の進化」「生き物の暮らし」をテーマとする自然史系の専門博物館。身近な生物の誕生や進化を体感しながら、自然の成り立ちとこれからの自然との関わり方を学ぶことができる見所はなんといってもスケール感のある実物標本の展示。なかでも全長19mというナガスクジラの骨格標本は迫力満点。実際に触れる恐竜の化石や昆虫の世界分布の標本マップなどユニークなネタも満載だ。子どもたちの「知りたい!」にこたえるワークショップや参加イベントも開催。1万点の展示資料が語る自然史の世界をたっぷり楽しもう。

住所 〒546-0034 大阪市東住吉区长居公園1-23

電話 06-6697-6221

ファックス 06-6697-6225

開館時間 9:30~17:00(入館は16:30まで) ※ただし11月1日~2月末は入館16:00までで16:30閉館

休館日 月曜日(休日の場合はその翌日)、年末年始

観覧料 大人300円、高・大生200円、中学生以下無料 ※特別展は別料金

アクセス 地下鉄「長居」3号出口より約800m、JR「長居」東出口より約1km

URL <http://www.mus-nh.city.osaka.jp>

※開館日・臨時休館日・料金・作品展示期間など、詳しくは施設へご確認ください。

